

TRADART

MONNAIES ET MÉDAILLES DE L'ANTIQUITE CLASSIQUE A L'ERE CONTEMPORAINE

VENTE AUX ENCHERES PUBLIQUES
Bruxelles le 18 Décembre 2014

PRIX RÉALISÉS EN EUROS

<u>1</u>	900	<u>21</u>	800	<u>41</u>	2600	<u>61</u>	2200	<u>81</u>	33000
<u>2</u>	1000	<u>22</u>	5000	<u>42</u>	1800	<u>62</u>	1300	<u>82</u>	-
<u>3</u>	13000	<u>23</u>	5000	<u>43</u>	15000	<u>63</u>	5000	<u>83</u>	400
<u>4</u>	500	<u>24</u>	650	<u>44</u>	1600	<u>64</u>	6000	<u>84</u>	2800
<u>5</u>	2600	<u>25</u>	3000	<u>45</u>	8500	<u>65</u>	750	<u>85</u>	15000
<u>6</u>	11000	<u>26</u>	3000	<u>46</u>	17000	<u>66</u>	4500	<u>86</u>	2600
<u>7</u>	13000	<u>27</u>	3800	<u>47</u>	2250	<u>67</u>	700	<u>87</u>	650
<u>8</u>	1100	<u>28</u>	300	<u>48</u>	800	<u>68</u>	-	<u>88</u>	800
<u>9</u>	5500	<u>29</u>	2500	<u>49</u>	6250	<u>69</u>	1000	<u>89</u>	-
<u>10</u>	2600	<u>30</u>	11000	<u>50</u>	5500	<u>70</u>	500	<u>90</u>	750
<u>11</u>	2800	<u>31</u>	800	<u>51</u>	2800	<u>71</u>	380	<u>91</u>	2500
<u>12</u>	3400	<u>32</u>	16500	<u>52</u>	8000	<u>72</u>	220	<u>92</u>	600
<u>13</u>	6000	<u>33</u>	6000	<u>53</u>	26000	<u>73</u>	11000	<u>93</u>	450
<u>14</u>	-	<u>34</u>	15000	<u>54</u>	-	<u>74</u>	7000	<u>94</u>	1800
<u>15</u>	450	<u>35</u>	1000	<u>55</u>	340	<u>75</u>	900	<u>95</u>	500
<u>16</u>	460	<u>36</u>	11500	<u>56</u>	1500	<u>76</u>	1700	<u>96</u>	3400
<u>17</u>	2600	<u>37</u>	3200	<u>57</u>	-	<u>77</u>	17000	<u>97</u>	400
<u>18</u>	4200	<u>38</u>	300	<u>58</u>	-	<u>78</u>	3250	<u>98</u>	8250
<u>19</u>	1200	<u>39</u>	14500	<u>59</u>	-	<u>79</u>	55000	<u>99</u>	-
<u>20</u>	2000	<u>40</u>	32000	<u>60</u>	1400	<u>80</u>	12000	<u>100</u>	500

TRADART MONNAIES MÉDAILLES

DE L'ANTIQUITE CLASSIQUE À L'ÈRE CONTEMPORAINE.
COLLECTIONS BARON, HOFER, STERNBERG ET AUTRES MÉDAILLERS.

AVANT-PROPOS DE LA SECTION JUDAÏCA DE ZAHAVA SEHWALD, COORDINATRICE AU MUSÉE JUIF DE BRUXELLES

VENTE AUX ENCHÈRES PUBLIQUES - BRUXELLES, LE 18 DÉCEMBRE 2014



TRADART

MONNAIES ET MÉDAILLES DE L'ANTIQUITE CLASSIQUE A L'ERE CONTEMPORAINE

VENTE AUX ENCHERES PUBLIQUES
Bruxelles le 18 Décembre 2014

PRIX RÉALISÉS EN EUROS

<u>101</u> -	<u>121</u> 2400	<u>141</u> 2100	<u>161</u> 750	<u>181</u> 1300
<u>102</u> 14000	<u>122</u> 600	<u>142</u> 1100	<u>162</u> 2400	<u>182</u> 310
<u>103</u> 3600	<u>123</u> 550	<u>143</u> 900	<u>163</u> -	<u>183</u> 850
<u>104</u> -	<u>124</u> 900	<u>144</u> 36000	<u>164</u> 500	<u>184</u> 2400
<u>105</u> 2800	<u>125</u> 30000	<u>145</u> 1900	<u>165</u> 475	<u>185</u> 2800
<u>106</u> 1800	<u>126</u> 1300	<u>146</u> 3600	<u>166</u> 11200	<u>186</u> 1000
<u>107</u> 200	<u>127</u> 7500	<u>147</u> 8000	<u>167</u> 3500	<u>187</u> 400
<u>108</u> 420	<u>128</u> 4200	<u>148</u> 6500	<u>168</u> 5750	<u>188</u> 1000
<u>109</u> 2200	<u>129</u> 6000	<u>149</u> 400	<u>169</u> 400	<u>189</u> -
<u>110</u> 800	<u>130</u> 700	<u>150</u> 13000	<u>170</u> 5500	<u>190</u> 1000
<u>111</u> 600	<u>131</u> 1700	<u>151</u> 8250	<u>171</u> 250	<u>191</u> 20000
<u>112</u> -	<u>132</u> 300	<u>152</u> 800	<u>172</u> -	<u>192</u> 1900
<u>113</u> 36000	<u>133</u> 4750	<u>153</u> 1200	<u>173</u> 1600	<u>193</u> 1200
<u>114</u> 4200	<u>134</u> 10500	<u>154</u> 3400	<u>174</u> 550	<u>194</u> -
<u>115</u> 3500	<u>135</u> 450	<u>155</u> 800	<u>175</u> -	<u>195</u> 1300
<u>116</u> 4000	<u>136</u> 26000	<u>156</u> 7500	<u>176</u> 3750	<u>196</u> 620
<u>117</u> -	<u>137</u> -	<u>157</u> -	<u>177</u> 12000	<u>197</u> 800
<u>118</u> 11000	<u>138</u> 4750	<u>158</u> -	<u>178</u> 2250	<u>198</u> 460
<u>119</u> -	<u>139</u> 600	<u>159</u> 400	<u>179</u> 1000	<u>199</u> 100
<u>120</u> 1600	<u>140</u> 1300	<u>160</u> 6250	<u>180</u> 200	<u>200</u> 62000

TRADART MONNAIES MÉDAILLES

DE L'ANTIQUITE CLASSIQUE À L'ÈRE CONTEMPORAINE.
COLLECTIONS BARON, HOFER, STERNBERG ET AUTRES MÉDAILLERS.

AVANT-PROPOS DE LA SECTION JUDAÏCA DE ZAHAVA SHEWALD, CONSERVATRICE AU MUSÉE JUIF DE BRUXELLES

VENTE AUX ENCHÈRES PUBLIQUES - BRUXELLES, LE 18 DÉCEMBRE 2014



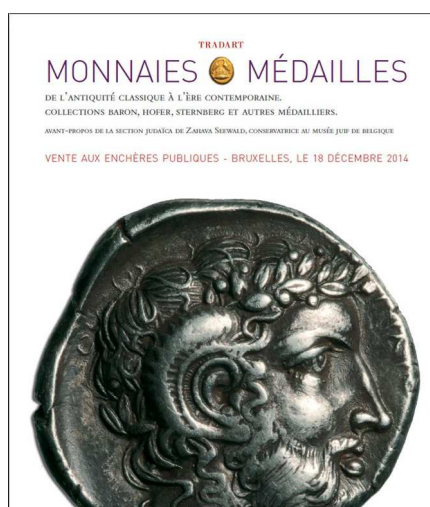
TRADART

MONNAIES ET MÉDAILLES DE L'ANTIQUITE CLASSIQUE A L'ERE CONTEMPORAINE

VENTE AUX ENCHERES PUBLIQUES
Bruxelles le 18 Décembre 2014

PRIX RÉALISÉS EN EUROS

<u>201</u>	13000	<u>221</u>	3200	<u>241</u>	1500	<u>261</u>	900	<u>281</u>	340
<u>202</u>	8000	<u>222</u>	1700	<u>242</u>	500	<u>262</u>	750	<u>282</u>	150
<u>203</u>	26000	<u>223</u>	2400	<u>243</u>	-	<u>263</u>	1500	<u>283</u>	-
<u>204</u>	1800	<u>224</u>	2200	<u>244</u>	750	<u>264</u>	9500	<u>284</u>	300
<u>205</u>	5250	<u>225</u>	-	<u>245</u>	1100	<u>265</u>	-	<u>285</u>	1700
<u>206</u>	-	<u>226</u>	900	<u>246</u>	5000	<u>266</u>	800	<u>286</u>	22000
<u>207</u>	450	<u>227</u>	550	<u>247</u>	-	<u>267</u>	1000	<u>287</u>	-
<u>208</u>	35000	<u>228</u>	6500	<u>248</u>	5000	<u>268</u>	3400	<u>288</u>	2800
<u>209</u>	8500	<u>229</u>	1900	<u>249</u>	1700	<u>269</u>	600	<u>289</u>	200
<u>210</u>	4250	<u>230</u>	1400	<u>250</u>	-	<u>270</u>	-	<u>290</u>	-
<u>211</u>	-	<u>231</u>	2500	<u>251</u>	400	<u>271</u>	1200	<u>291</u>	-
<u>212</u>	-	<u>232</u>	650	<u>252</u>	-	<u>272</u>	8500	<u>292</u>	400
<u>213</u>	-	<u>233</u>	2000	<u>253</u>	3000	<u>273</u>	3200	<u>293</u>	650
<u>214</u>	3500	<u>234</u>	500	<u>254</u>	2600	<u>274</u>	-	<u>294</u>	-
<u>215</u>	2200	<u>235</u>	600	<u>255</u>	11000	<u>275</u>	700	<u>295</u>	1200
<u>216</u>	2600	<u>236</u>	-	<u>256</u>	3200	<u>276</u>	8000	<u>296</u>	500
<u>217</u>	1800	<u>237</u>	19000	<u>257</u>	-	<u>277</u>	1300	<u>297</u>	3000
<u>218</u>	-	<u>238</u>	2000	<u>258</u>	-	<u>278</u>	2200	<u>298</u>	3000
<u>219</u>	550	<u>239</u>	480	<u>259</u>	2800	<u>279</u>	4000	<u>299</u>	800
<u>220</u>	275	<u>240</u>	5500	<u>260</u>	1000	<u>280</u>	7000	<u>300</u>	200



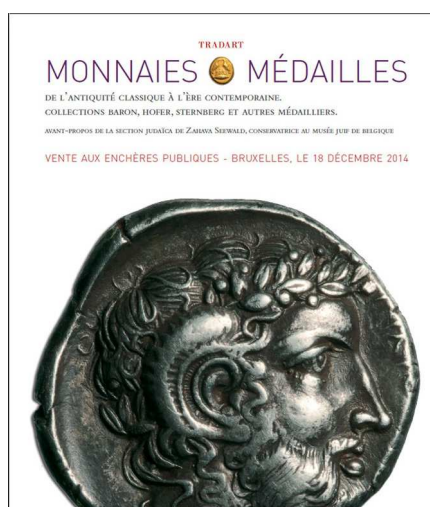
TRADART

MONNAIES ET MÉDAILLES DE L'ANTIQUITE CLASSIQUE A L'ERE CONTEMPORAINE

VENTE AUX ENCHERES PUBLIQUES
Bruxelles le 18 Décembre 2014

PRIX RÉALISÉS EN EUROS

<u>301</u>	4000	<u>321</u>	-	<u>341</u>	420	<u>361</u>	-	<u>381</u>	1500
<u>302</u>	1500	<u>322</u>	-	<u>342</u>	200	<u>362</u>	5500	<u>382</u>	420
<u>303</u>	750	<u>323</u>	3200	<u>343</u>	200	<u>363</u>	-	<u>383</u>	300
<u>304</u>	2200	<u>324</u>	1900	<u>344</u>	900	<u>364</u>	300	<u>384</u>	400
<u>305</u>	19000	<u>325</u>	550	<u>345</u>	6500	<u>365</u>	1100	<u>385</u>	-
<u>306</u>	220	<u>326</u>	300	<u>346</u>	420	<u>366</u>	-	<u>386</u>	125
<u>307</u>	600	<u>327</u>	1750	<u>347</u>	9500	<u>367</u>	1800	<u>387</u>	250
<u>308</u>	-	<u>328</u>	5500	<u>348</u>	600	<u>368</u>	220	<u>388</u>	-
<u>309</u>	750	<u>329</u>	1200	<u>349</u>	850	<u>369</u>	1800	<u>389</u>	350
<u>310</u>	420	<u>330</u>	220	<u>350</u>	-	<u>370</u>	-	<u>390</u>	-
<u>311</u>	550	<u>331</u>	240	<u>351</u>	700	<u>371</u>	500	<u>391</u>	150
<u>312</u>	100	<u>332</u>	1500	<u>352</u>	10500	<u>372</u>	350	<u>392</u>	-
<u>313</u>	3000	<u>333</u>	1600	<u>353</u>	2200	<u>373</u>	450	<u>393</u>	350
<u>314</u>	4800	<u>334</u>	240	<u>354</u>	440	<u>374</u>	420	<u>394</u>	-
<u>315</u>	200	<u>335</u>	6500	<u>355</u>	2400	<u>375</u>	650	<u>395</u>	18000
<u>316</u>	7200	<u>336</u>	7000	<u>356</u>	-	<u>376</u>	1000	<u>396</u>	7000
<u>317</u>	6000	<u>337</u>	360	<u>357</u>	350	<u>377</u>	1200	<u>397</u>	600
<u>318</u>	2800	<u>338</u>	150	<u>358</u>	-	<u>378</u>	8250	<u>398</u>	-
<u>319</u>	200	<u>339</u>	4200	<u>359</u>	-	<u>379</u>	7000	<u>399</u>	-
<u>320</u>	420	<u>340</u>	-	<u>360</u>	2400	<u>380</u>	1500	<u>400</u>	-



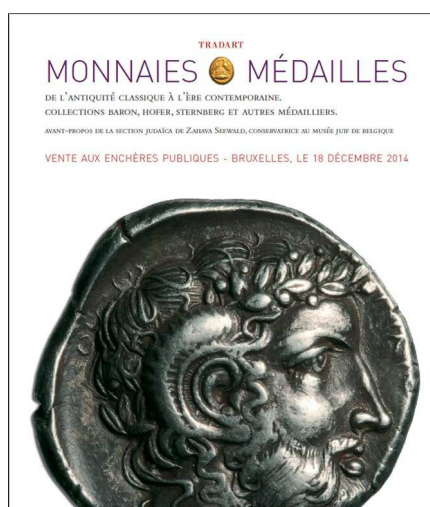
TRADART

MONNAIES ET MÉDAILLES DE L'ANTIQUITE CLASSIQUE A L'ERE CONTEMPORAINE

VENTE AUX ENCHERES PUBLIQUES
Bruxelles le 18 Décembre 2014

PRIX RÉALISÉS EN EUROS

<u>401</u>	15000	<u>421</u>	180	<u>441</u>	180	<u>461</u>	110	<u>481</u>	10
<u>402</u>	120	<u>422</u>	220	<u>442</u>	750	<u>462</u>	10	<u>482</u>	160
<u>403</u>	-	<u>423</u>	200	<u>443</u>	200	<u>463</u>	70000	<u>483</u>	80
<u>404</u>	-	<u>424</u>	600	<u>444</u>	90	<u>464</u>	1600	<u>484</u>	300
<u>405</u>	-	<u>425</u>	800	<u>445</u>	100	<u>465</u>	30	<u>485</u>	320
<u>406</u>	-	<u>426</u>	340	<u>446</u>	10	<u>466</u>	100	<u>486</u>	310
<u>407</u>	950	<u>427</u>	1650	<u>447</u>	350	<u>467</u>	10	<u>487</u>	600
<u>408</u>	1500	<u>428</u>	1500	<u>448</u>	240	<u>468</u>	10	<u>488</u>	620
<u>409</u>	1100	<u>429</u>	650	<u>449</u>	850	<u>469</u>	3600	<u>489</u>	380
<u>410</u>	220	<u>430</u>	320	<u>450</u>	10	<u>470</u>	-	<u>490</u>	360
<u>411</u>	1400	<u>431</u>	1400	<u>451</u>	1450	<u>471</u>	350	<u>491</u>	1900
<u>412</u>	1400	<u>432</u>	3000	<u>452</u>	15	<u>472</u>	60	<u>492</u>	200
<u>413</u>	1150	<u>433</u>	1300	<u>453</u>	60	<u>473</u>	41	<u>493</u>	-
<u>414</u>	280	<u>434</u>	1375	<u>454</u>	50	<u>474</u>	280	<u>494</u>	2400
<u>415</u>	10	<u>435</u>	450	<u>455</u>	55	<u>475</u>	20	<u>495</u>	260
<u>416</u>	10	<u>436</u>	1600	<u>456</u>	55	<u>476</u>	170	<u>496</u>	1800
<u>417</u>	12	<u>437</u>	300	<u>457</u>	55	<u>477</u>	20	<u>497</u>	350
<u>418</u>	50	<u>438</u>	1200	<u>458</u>	50	<u>478</u>	50	<u>498</u>	2800
<u>419</u>	900	<u>439</u>	300	<u>459</u>	50	<u>479</u>	70	<u>499</u>	3600
<u>420</u>	25	<u>440</u>	170	<u>460</u>	160	<u>480</u>	130	<u>500</u>	2000



TRADART

MONNAIES ET MÉDAILLES DE L'ANTIQUITE CLASSIQUE A L'ERE CONTEMPORAINE

VENTE AUX ENCHERES PUBLIQUES
Bruxelles le 18 Décembre 2014

PRIX RÉALISÉS EN EUROS

<u>501</u>	600	<u>517</u>	1400	<u>533</u>	2500	<u>549</u>	550	<u>565</u>	160
<u>502</u>	275	<u>518</u>	1300	<u>534</u>	2400	<u>550</u>	210	<u>566</u>	650
<u>503</u>	17000	<u>519</u>	340	<u>535</u>	225	<u>551</u>	310	<u>567</u>	-
<u>504</u>	5500	<u>520</u>	210	<u>536</u>	1500	<u>552</u>	1200	<u>568</u>	-
<u>505</u>	1800	<u>521</u>	400	<u>537</u>	560	<u>553</u>	210	<u>569</u>	220
<u>506</u>	1500	<u>522</u>	450	<u>538</u>	550	<u>554</u>	1600	<u>570</u>	160
<u>507</u>	1000	<u>523</u>	220	<u>539</u>	280	<u>555</u>	600	<u>571</u>	85
<u>508</u>	750	<u>524</u>	750	<u>540</u>	150	<u>556</u>	700	<u>572</u>	520
<u>509</u>	1200	<u>525</u>	380	<u>541</u>	200	<u>557</u>	75	<u>573</u>	-
<u>510</u>	750	<u>526</u>	620	<u>542</u>	1200	<u>558</u>	210	<u>574</u>	-
<u>511</u>	500	<u>527</u>	420	<u>543</u>	375	<u>559</u>	-	<u>575</u>	900
<u>512</u>	1750	<u>528</u>	450	<u>544</u>	150	<u>560</u>	-	<u>576</u>	600
<u>513</u>	1900	<u>529</u>	420	<u>545</u>	620	<u>561</u>	170	<u>577</u>	310
<u>514</u>	1000	<u>530</u>	250	<u>546</u>	310	<u>562</u>	240		
<u>515</u>	450	<u>531</u>	310	<u>547</u>	210	<u>563</u>	130		
<u>516</u>	550	<u>532</u>	8500	<u>548</u>	310	<u>564</u>	600		

